



# VKPC 81420

Technički bilten - veljača 2013.



Volkswagen



Zamjena vodene pumpe – preporuke za montažu



OE #: 070 121 011 D

VKPC 81420

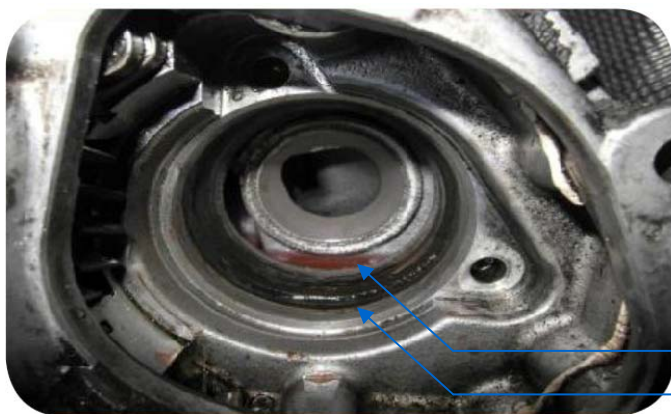


| Proizvođač | Glavni model                       | Motor   |
|------------|------------------------------------|---------|
| VW         | Multivan V, Touareg, Transporter V | 2.5 TDI |

Detaljne informacije potražite u TecDoc-u ili najnovijem SKF-ovom katalogu.

Da biste izbjegli mogući kvar motora zbog miješanja tekućina, tijekom montaže VKPC 81420 vodene pumpe potrebno se pridržavati odgovarajućih uputa.

Sljedeće informacije popraćene su fotografijama snimljenim tijekom probe u garaži na vozilu Volkswagen Transporter V. Imajte na umu da sustav hlađenja mora biti potpuno prazan.



## Tekućine

Ulje i rashladna tekućina odvojeni su samo s dvije brtve. Temeljito očistite otvor pumpe.

Rashladna tekućina

Ulje

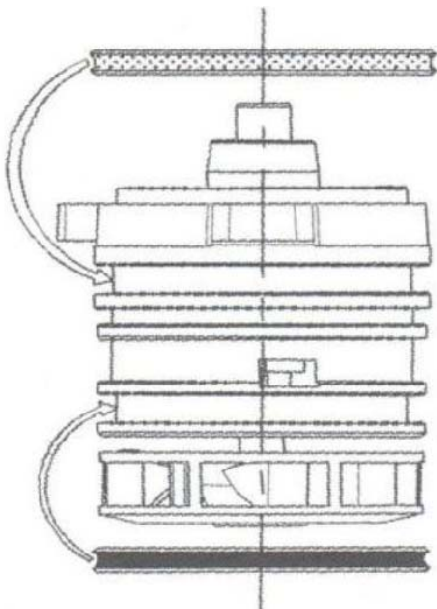


Primjer rabljene pumpe sa znakovima oštećenja brtve ulja.

- zbog habanja ili
- zbog lošeg nalijeganja na spoju

Znakovi miješanja tekućina





## smještaj brtvi u vodeni pumpi

- Preporuča se najprije montirati crnu, a zatim crvenu brtvu.
- Ne koristite odvijač niti bilo kakve oštre predmete
- Pazite da ne dođe do uvrtnja brtvi, a time i lošeg nasjedanja!
- Montirajte brtve kako je prikazano u nastavku.



Pravilna  
montaža



Nepravilna  
montaža



## Položaj i moment pritezanja

Objе brtve namažite čistim antifrizom. Pumpu pažljivo stavite u otvor. Ne namještajte je pod kutem da ne oštetite rotor i brtve.



Nakon što je odgovarajuće namjestite u ležište, naizmjenično pritežite vijke za ¼ kruga do potpunog nalijeganja pumpe. Ponekad je donji dio kućišta potrebno lagano kvrcnuti da bi pumpa nasjela pod pravim kutem.

Stegnuti s 20 Nm + 90°



Ponovno namestite zupčanik vodene pumpe i stegnite ga s 84 Nm i napunite sustav hlađenja odgovarajućom novom mješavinom antifriza, a zatim ga dzračite prema uputama proizvođača vozila.

Stegnuti s 84 Nm.



Tijekom zamjene dijelova sustava hlađenja uvijek čistom vodom potpuno isperite motor i hladnjak. Bilo kakve nečistoće kao naprimjer hrđa, vodeni kamenac itd. mogu uništiti brtву vodene pumpe!

© SKF je registrirana robna marka SKF Grupe

© SKF Grupa 2013

Sadržaj ove publikacije zaštićen je pravima izdavača i ne smije se reproducirati (niti obavljati izvatci) bez prethodnog odobrenja. Posebna pažnja posvećena je točnosti informacija, ali nikakva se odgovornost zbog gubitaka ili šteta, bilo izravnih, neizravnih ili posljedičnih, nastalih korištenjem tih informacija neće prihvatiti.

